



(PASA-LOU-MA-KAF)

# Évaluation de l'impact socio-économique des interventions du volet Eaux de Surface du PASA-LOU-MA-KAF

Rapport final



**Bureau d'analyses macro-économiques**

Le service national de référence pour l'analyse économique



3.3.7. Taux de commercialisation des principales spéculations .....	42
.....	42
3.4.1 Analyse des revenus .....	42
3.4.2	

## Liste des tableaux

---



## Liste des sigles et acronymes









# I. INTRODUCTION

---



- 
- 
- 

## II. MÉTHODOLOGIE

---







Tableau 1 :

Thématiques d'évaluation	Indicateurs d'impact sur les acteurs ciblés



Tableau 2:

Indicateurs d'effets sur les acteurs ciblés	
	<ul style="list-style-type: none"><li>•</li><li>•</li><li>•</li><li>•</li><li>•</li></ul>





Calcul de la





Tableau 6:

Type d'interventions	Nombre de bénéficiaires	Proportion
----------------------	-------------------------	------------

Tableau 7 :



Tableau 9 :

Equipement	Effectif	Pourcentage
------------	----------	-------------

Tableau 11 :

Credit	Effectif	Pourcentage

Figure 1 :

Informations sur les crédits EPC

Tableau







*la stratégie du faire-faire*







Tableau 14 :

Indicateurs objectivement vérifiables	Objectifs du projet	Réalisation à la fin date de
---------------------------------------	---------------------	------------------------------







Superficie emblavée grâce au PASA

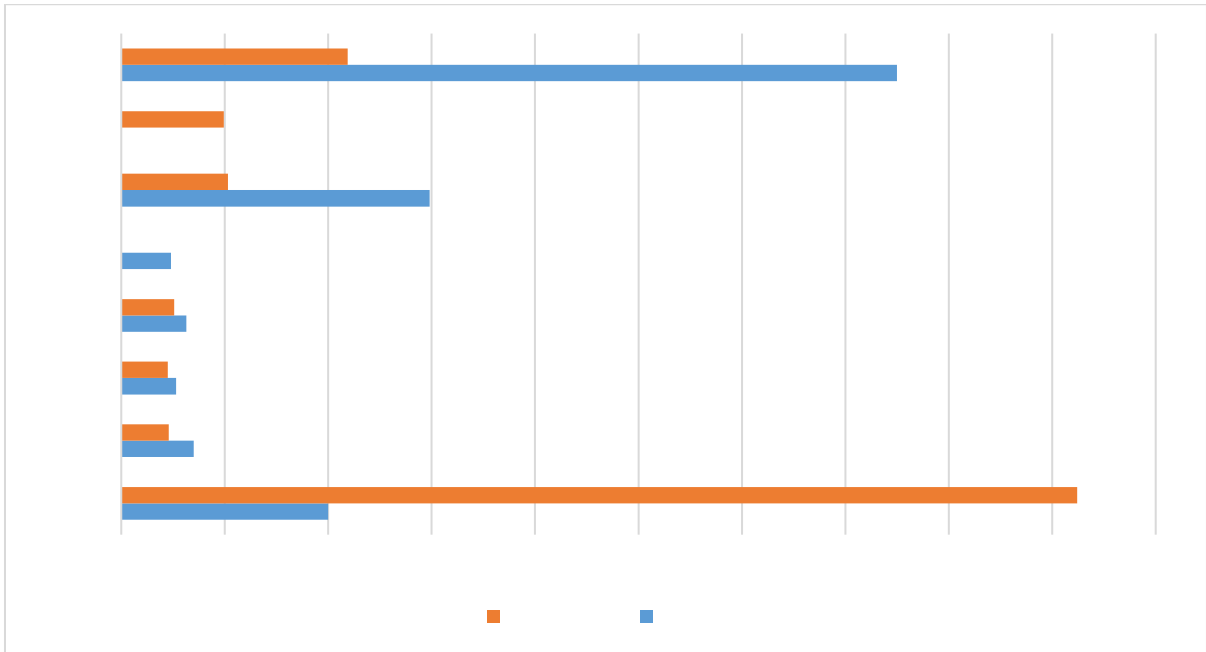


Figure 3:

Tableau 17:

Groupes	Spéculations			
	<i>Riz</i>	<i>Piment</i>	<i>Tomate</i>	<i>Oignon</i>











Figure 4:

Tableau



















Tableau 29 :

Bénéficiaires	Typologie des ménages	Consommation calorie	Santé	Dotation en Ressources	Critères pondérés	Niveau réel satisfaction (%)
		5	/P 29C			







Figure 13 :





Tableau 31 :

Questions	Bénéficiaires directs	

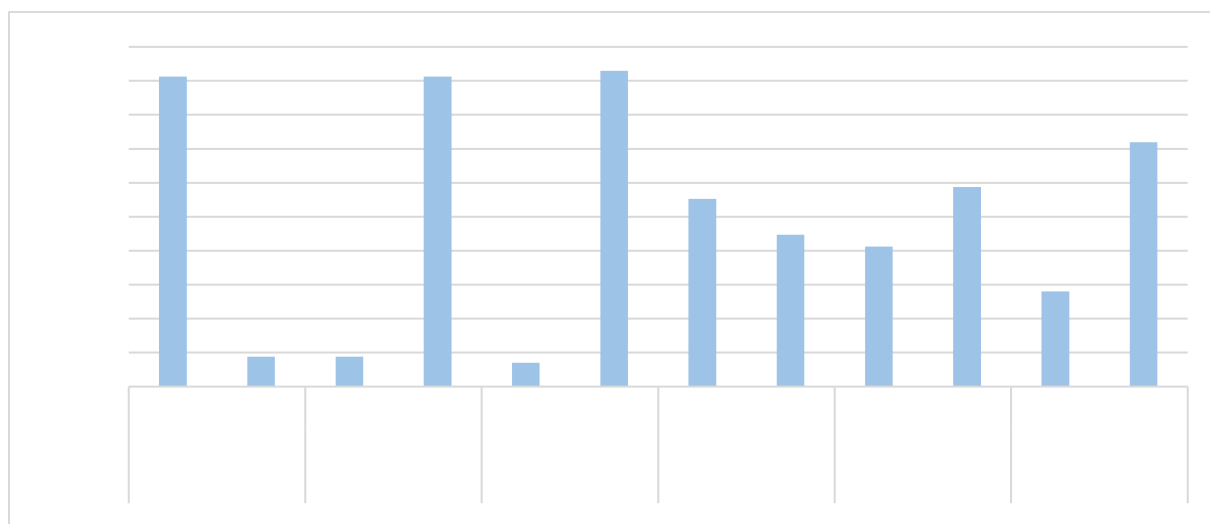


Figure 18 :

Contribution du projet à l'amélioration de la sécurité alimentaire selon les bénéficiaires

Tableau 32 :

Le projet vous a-t-il aidé à améliorer votre sécurité alimentaire ?	Bénéficiaires directs	
	<i>Effectif</i>	<i>Pourcentage</i>

#### IV. ANALYSE DE LA DURABILITÉ DES INTERVENTIONS

---



Groupements villageois

Groupes EPC

Figure 19 :























## VI. RÉFÉRENCES BIBLIOGRAPHIQUES

---





PSE

PNIASAN

PRACAS

SNSAR

Actions et interventions  
PASA



Tableau

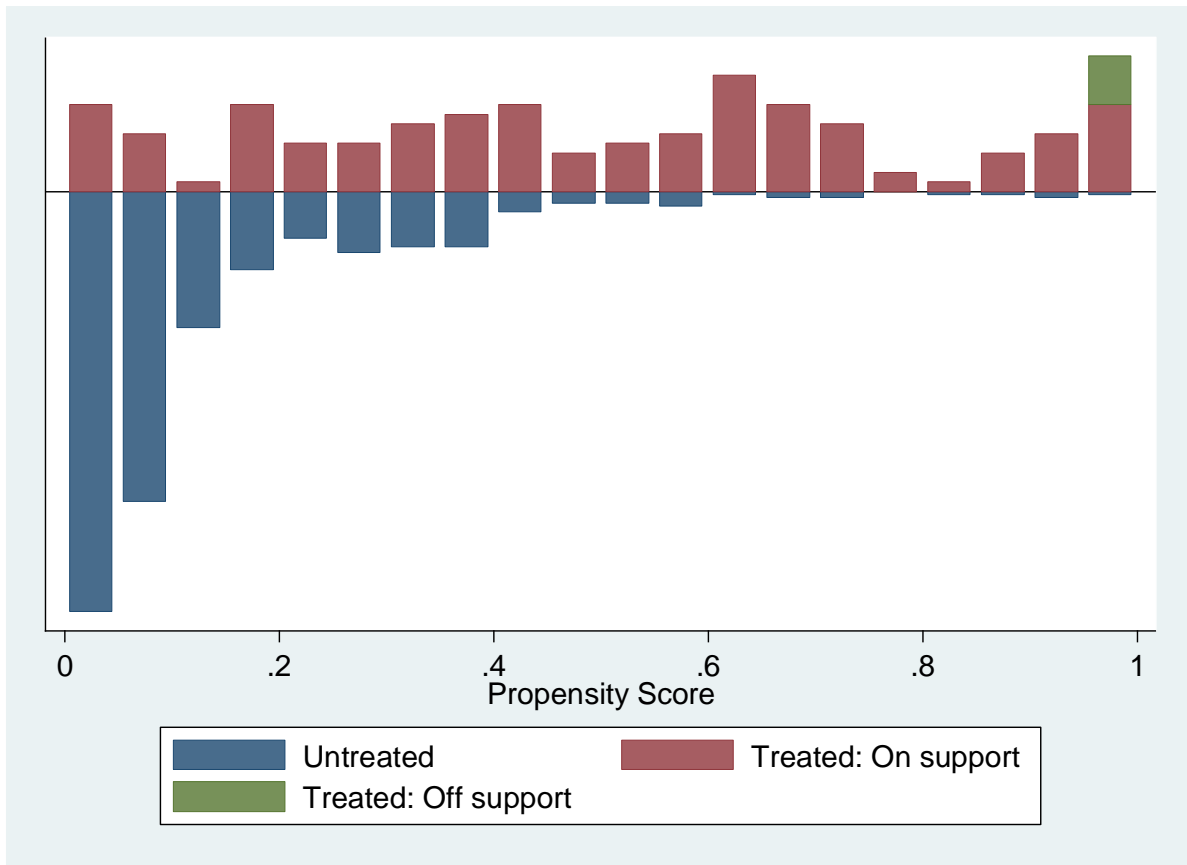


Figure 20:

—

Tableau 40:

Echantillon	Pseudo-R2	LR chi2	P>chi2	Biais moyen